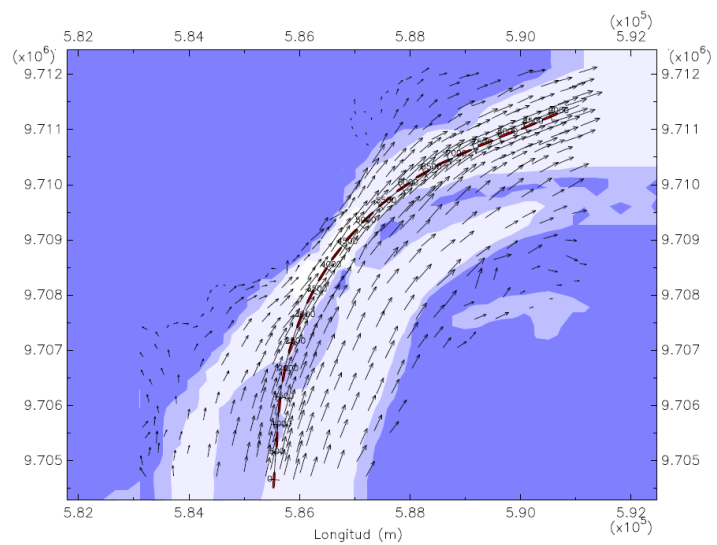
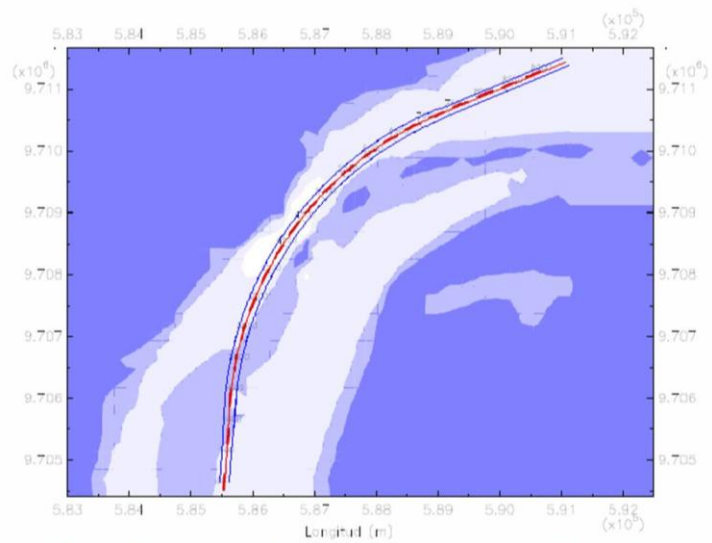
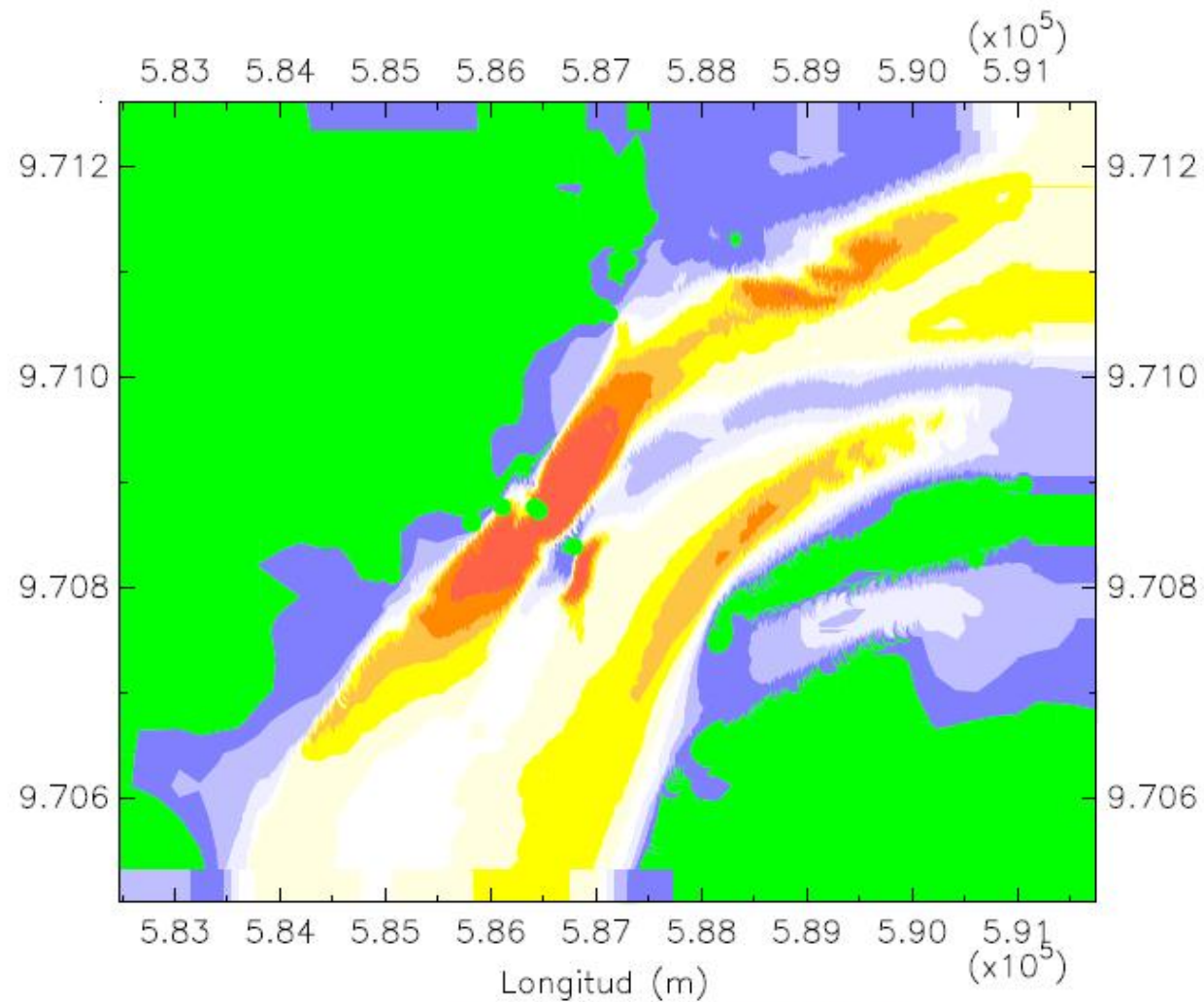


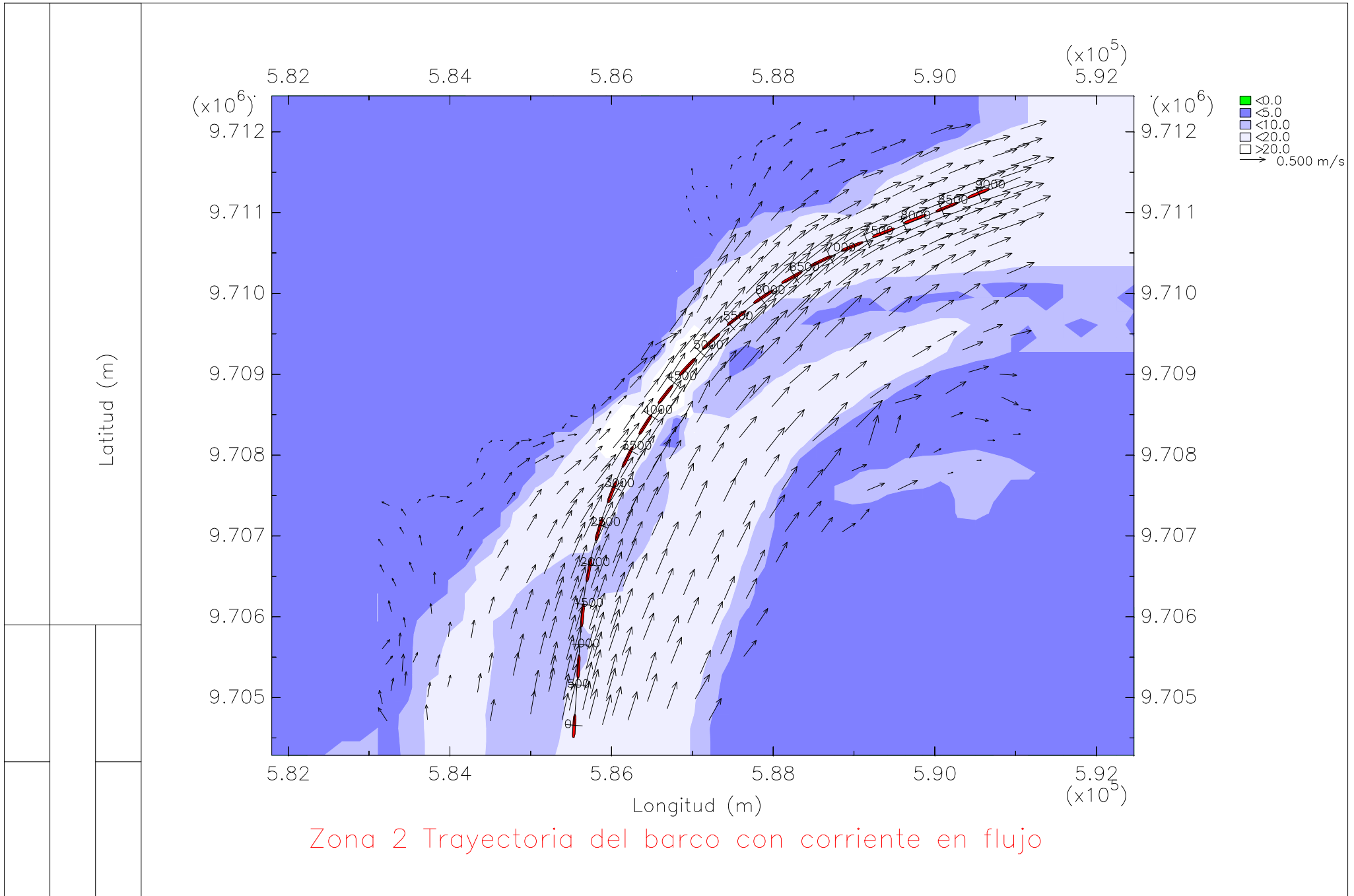
PROYECTO	Maniobrabilidad en el canal de acceso a Guayaquil
CLAVE	GYE Canal
ZONA	Zona de los Farallones
CONDICIONES	Corriente por marea en flujo
TIPO DE BARCO	Barco granelero de 225m de eslora, 32.20m de manga y 12m de calado. Velocidad 3.5 m/s
TRAMO	Cadenamiento 32+600 a 42+100

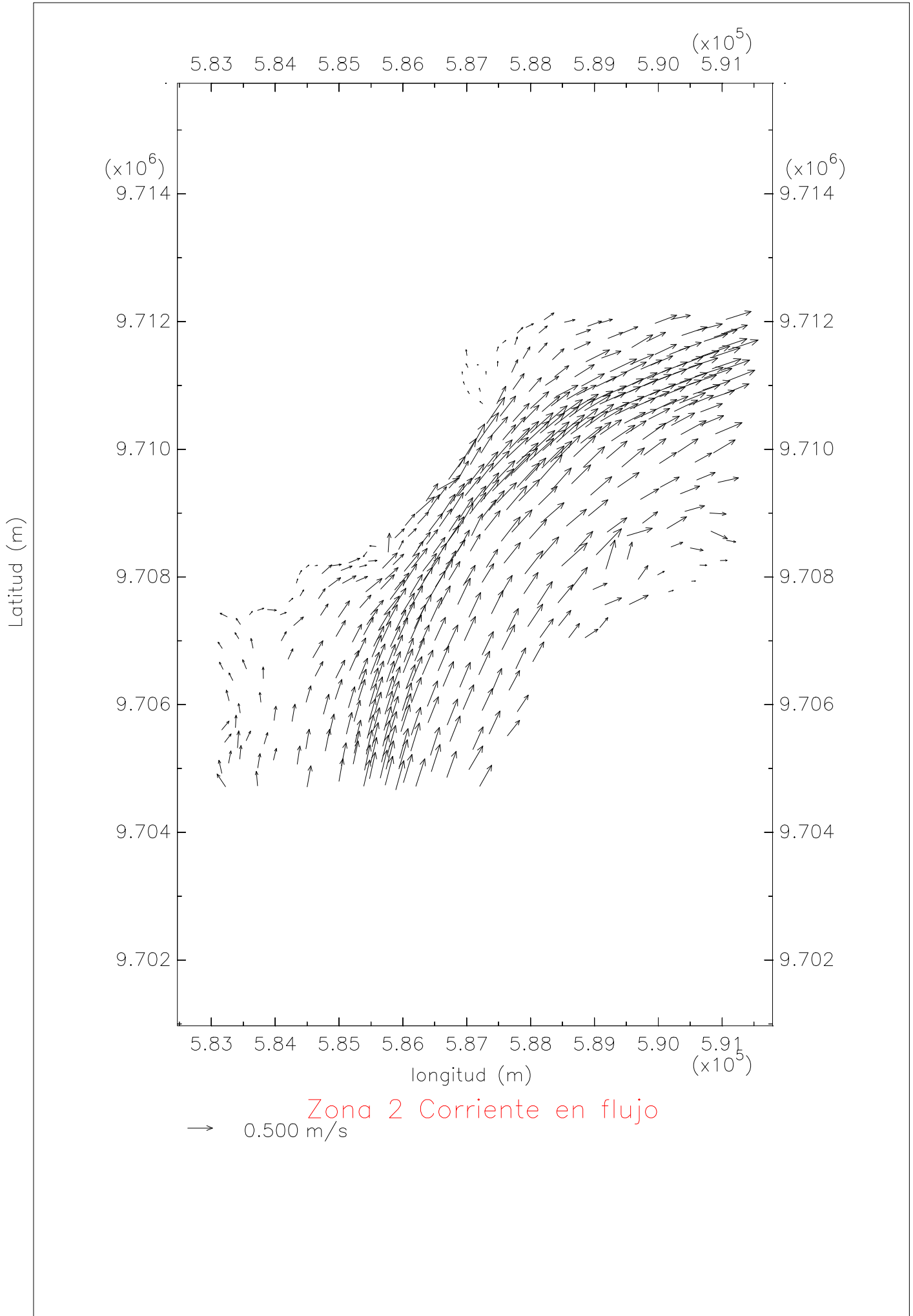
CONCLUSIONES

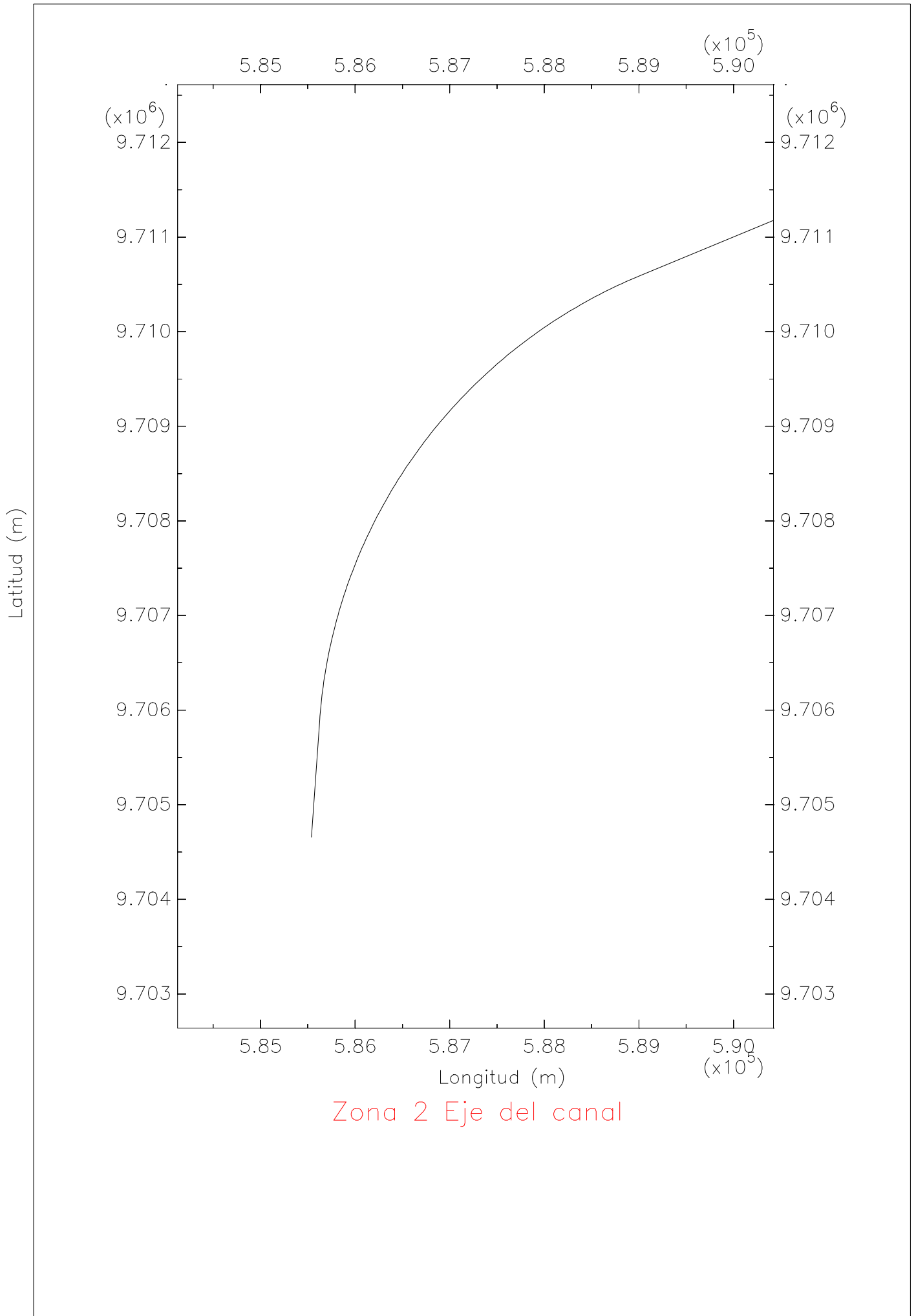
En esta zona y bajo esas condiciones el barco granelero sigue la trayectoria del eje del canal sin ningún problema.

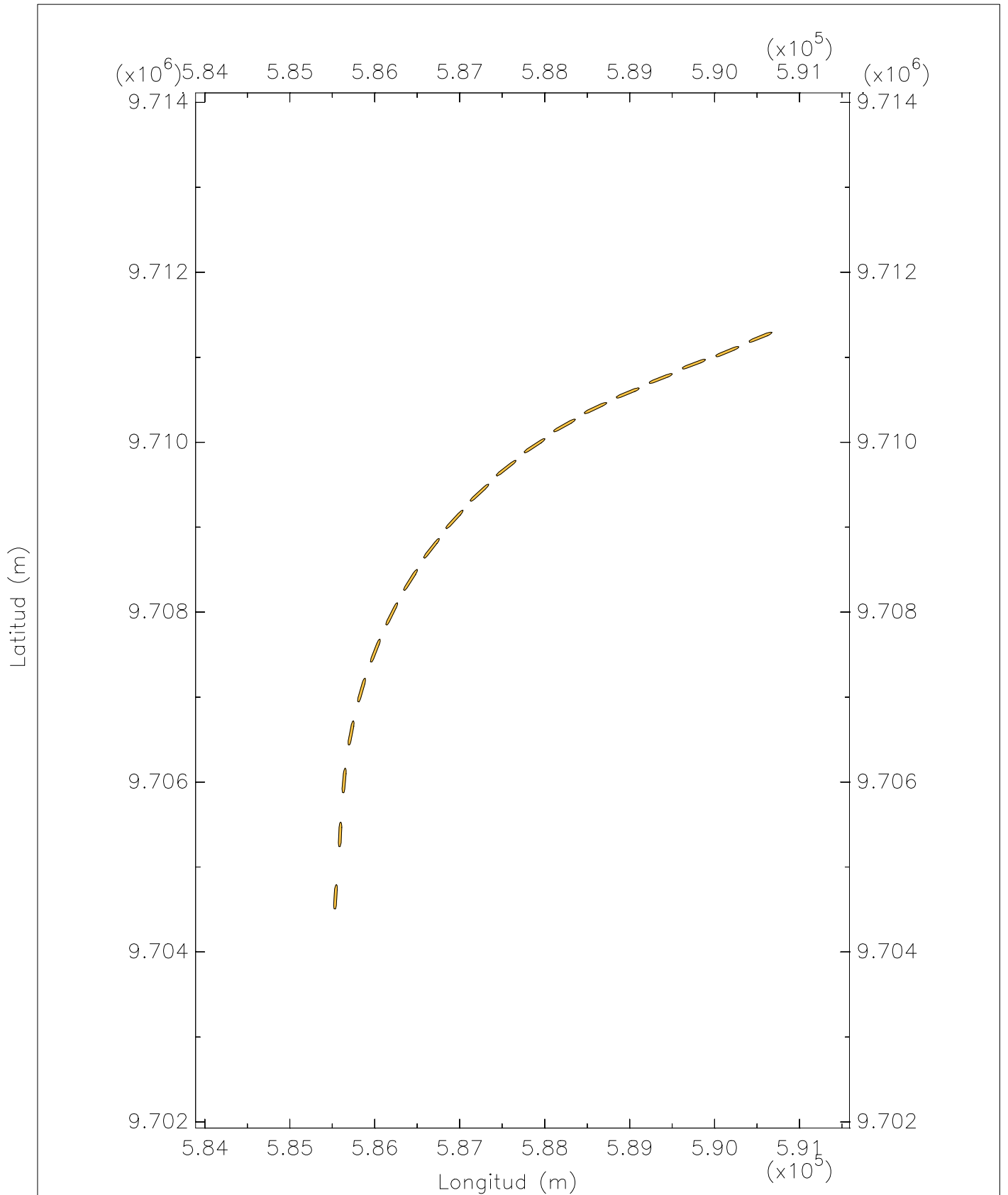




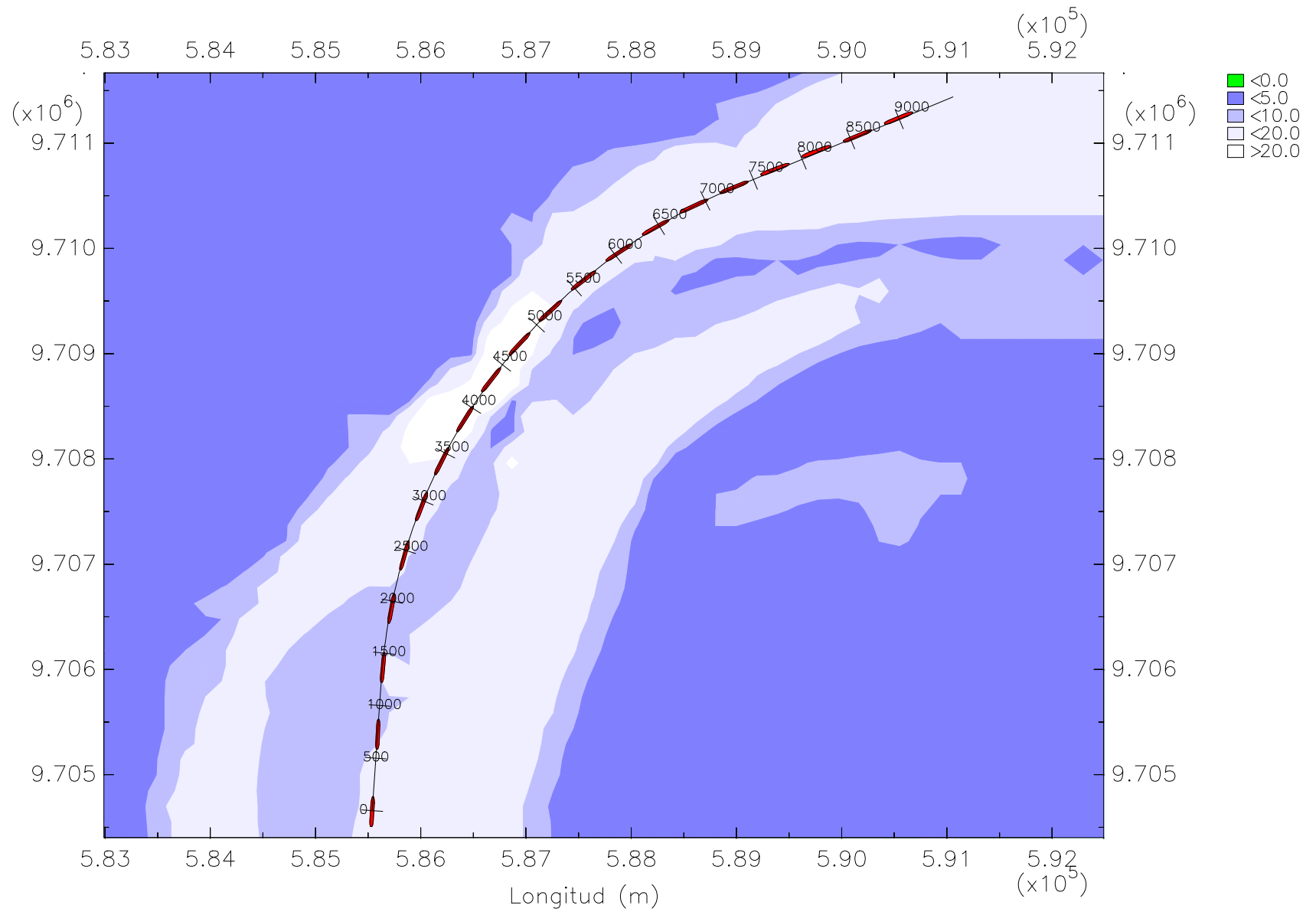








Zona 2 Trayectoria del barco granelero en flujo



Zona 2 Trayectoria del barco granelero con profundidad en flujo